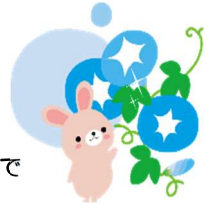




おおたかの森児童センターだより



おおたかの森西 2-7-1 TEL&FAX 7150-7331

開館時間：9時～18時（9月～4月は17時まで） 利用時間：9時～12時 13時～閉館まで
※17時～18時は中高生の時間になります。乳幼児・小学生は17時まで

日	月	火	水	木	金	土
平日 午前…乳幼児及び保護者(全室利用できます) 午後…小学生以上優先、乳幼児は遊戯室のみ 土曜 午前…乳幼児及び保護者(全室利用できます) 午後…小学生以上のみのご利用になります ※19日、20日は早帰り、21日からは夏休みになるため午後は小学生のみの利用になります。 ※12日の午後はちびっこえんにちの準備のため17時閉館になります。 ※13日の午後は交通安全教室のため参加者以外あそべません。ご了承ください。						1 乳幼児の遊び チャレンジの日
2 休	3 乳 学	4 乳 学	5 乳 学	6 幼児グループ(体) 乳 学	7 にこにこサロン(体) 乳 学	8 世代間 バランスボール 学童のあそび
9 休	10 乳 学	11 にこにこサロン(体) 乳 学	12 乳 学	13 ちびっこえんにち 交通安全教室	14 乳 学	15 乳幼児あそび 新聞ホッケー大会
16 休	17 うみ 海の日	18 0歳からの ちっちゃな科学 乳 学	19 学童のあそび	20 学童のあそび	21 乳幼児あそび 学童のあそび	22 乳幼児あそび 学童のあそび
23 休	24 乳幼児あそび 工作の日	25 乳幼児あそび 工作の日	26 乳幼児あそび 工作の日	27 乳幼児あそび 夏休みチャレンジ	28 乳幼児あそび 夏休みチャレンジ	29 乳幼児あそび 夏休みチャレンジ
30 休	31 乳幼児あそび 学童のあそび	☆暑い日が多くなりますので水筒・あせふきタオルを必ず持ってきてください。 ☆持物には名前の記入をお願いします。				

ご利用について

- ・自転車でお越しの場合は所定の駐輪場をお願いします。体育室側は小学生、事務室側は乳幼児親子向けです。
- ・ご利用前に必ず利用登録をお願いいたします。

幼児の活動

あそびの広場

カレンダーの マークの日は自由に遊べます。
11：35～体育室で体操や読み聞かせがあります。

乳幼児あそび⇒ 遊戯室であそべます。
※カレンダーの(体)は体育室、(遊)は遊戯室を使用します。
一般利用の方はご利用いただけません。ご了承下さい。

にこにこサロン(各 15 組申込制) 10：15～11：30
7日 あるきはじめから 6/30日～申込開始

11日 首がすわってからははいはいまで 4日～申込開始

0歳からのちっちゃな科学 18日(各 15 組申込制)
4日～申込開始

10：00～10：30 首がすわってからははいはいまで

11：00～11：30 あるきはじめから

世代間バランスボール 8日 10：30～ 申込受付中
流山市在住の未就学児親子＋祖父母 15組
(7/1からは親子での参加も受付)

学童の活動

学童のあそび⇒ 小学生が自由にあそべます。

チャレンジの日 1日 4：00～

新聞ホッケー大会 15日 4：00～

工作の日 24日～26日 4：00～ 計30名

夏休みチャレンジ 27日～29日 4：00～

交通安全教室 13日 3：30～4：30(予定)

小学生20名(先着順) 申込受付中～7/5まで
保護者からの電話もしくは、保護者の方が記入した申込用紙を提出

夏まつり実行委員募集! 8/1～申込開始

8月26日(土)の夏まつりでお手伝いをしてくれる4年生以上のお友達を大募集!

みんなで夏まつりをもりあげよう!!

くわしくは先生にきいてね♪



ちびっこえんにち 13日 1部 9：20～10：20 2部 10：50～11：50

対象 流山市在住 未就学児親子 各20組 申込 6月29日(木)～ 直接または電話